



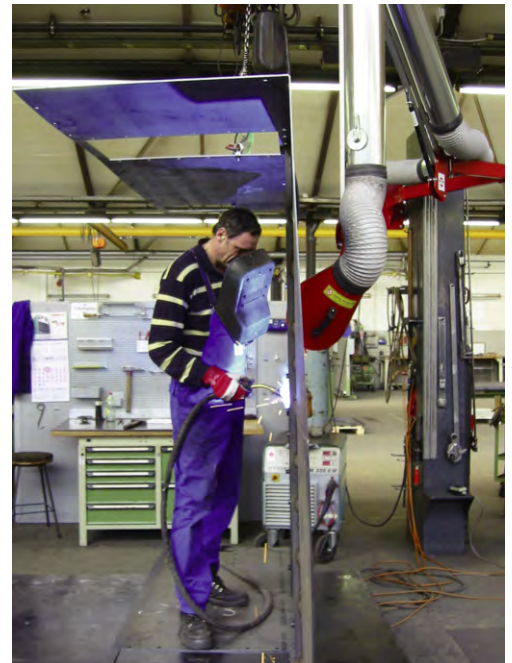
WIR MACHEN
DIE LUFT REIN.

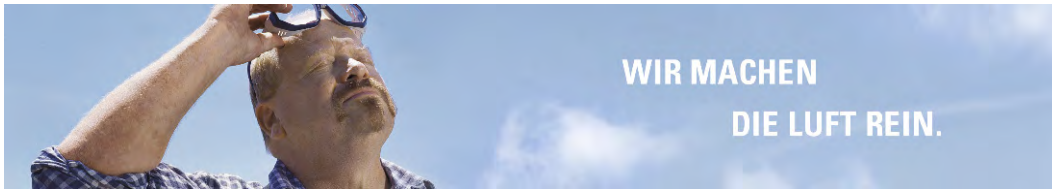


ABSAUGEARME

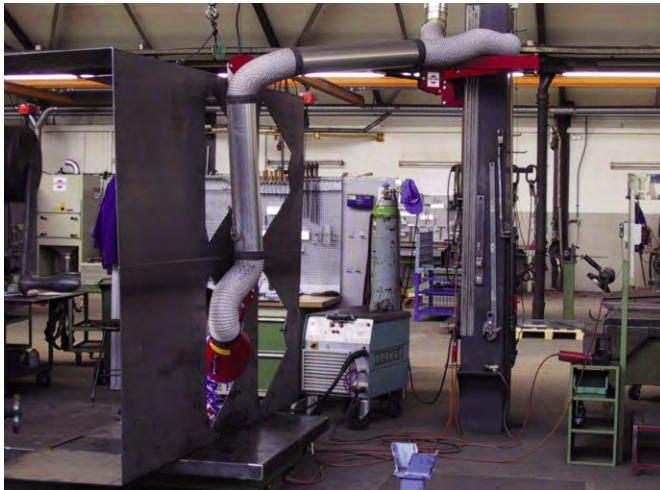


Bei der Entstehung von Rauchgasen oder bei staubhaltiger Luft sind Absaugearme die denkbar beste Ergänzung für Absaugeanlagen; denn sie bringen deren Saugkraft direkt und unmittelbar an die Stelle, an der Staub und Rauch entstehen. Der Arbeitsablauf wird dabei nicht behindert. Mit einem Handgriff wird bei Änderung der Bearbeitungsstelle in sekundschnelle der Absaugearm zielgenau in die neue Saugposition gerückt. Dort bleibt er zuverlässig fest und sicher stehen. Tragendes Gestänge, Gasdruckfedern und Gelenke sind bewusst außen angebracht: sie verschmutzen nicht, und im Innern wird der Luftstrom nicht gehemmt. Korrekturen, Justierungen u.ä. sind schnell und ohne Montagearbeit möglich und Arbeitsunterbrechungen können vermieden werden.





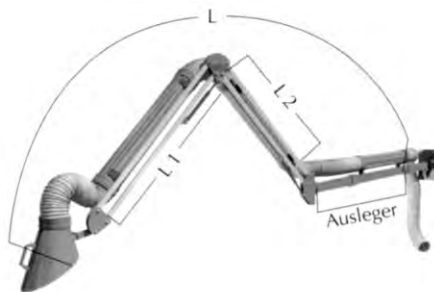
WIR MACHEN
DIE LUFT REIN.



© Keller Lufttechnik - alle Rechte vorbehalten. Änderungen vorbehalten. 07/2008

TECHNISCHE DATEN

Ovale Absaugehauben für Anschluss-Durchmesser 80 mm bis 160 mm. Abhängig vom Durchmesser kann die Gesamtlänge der Arme bis zu 6 m betragen.



| Bezeichnung | Artikelnummer | L (mm) | L1 / L2 (mm) | Luftmenge* | Druckverlust |
|------------------|-----------------|--------|--------------|------------|--------------|
| Absaugarm NW 80 | 2201008015-3000 | 1500 | 580 | 300 m³/h | 95 daPa |
| Absaugarm NW 80 | 2201008020-3000 | 2000 | 830 | 300 m³/h | 100 daPa |
| Absaugarm NW 80 | 2201008030-3000 | 3000 | 1250 | 300 m³/h | 115 daPa |
| Absaugarm NW 100 | 2201010015-3000 | 1500 | 580 | 500 m³/h | 80 daPa |
| Absaugarm NW 100 | 2201010020-3000 | 2000 | 830 | 500 m³/h | 90 daPa |
| Absaugarm NW 100 | 2201010030-3000 | 3000 | 1250 | 500 m³/h | 100 daPa |
| Absaugarm NW 100 | 2201010040-3000 | 4000 | 830** | 500 m³/h | 130 daPa |
| Absaugarm NW 125 | 2201012515-3000 | 1500 | 580 | 800 m³/h | 80 daPa |
| Absaugarm NW 125 | 2201012520-3000 | 2000 | 830 | 800 m³/h | 90 daPa |
| Absaugarm NW 125 | 2201012530-3000 | 3000 | 1250 | 800 m³/h | 100 daPa |
| Absaugarm NW 125 | 2201012540-3000 | 4000 | 830** | 800 m³/h | 130 daPa |
| Absaugarm NW 140 | 2201014020-3000 | 2000 | 830 | 1000 m³/h | 75 daPa |
| Absaugarm NW 140 | 2201014030-3000 | 3000 | 1250 | 1000 m³/h | 80 daPa |
| Absaugarm NW 140 | 2201014040-3000 | 4000 | 830** | 1000 m³/h | 100 daPa |
| Absaugarm NW 140 | 2201014050-3000 | 5000 | 1250** | 1000 m³/h | 170 daPa |
| Absaugarm NW 140 | 2201014060-3000 | 6000 | 1250*** | 1000 m³/h | 180 daPa |
| Absaugarm NW 160 | 2201016020-3000 | 2000 | 830 | 1300 m³/h | 62 daPa |
| Absaugarm NW 160 | 2201016030-3000 | 3000 | 1250 | 1300 m³/h | 70 daPa |
| Absaugarm NW 160 | 2201016040-3000 | 4000 | 830** | 1300 m³/h | 90 daPa |
| Absaugarm NW 160 | 2201016050-3000 | 5000 | 1250** | 1300 m³/h | 155 daPa |
| Absaugarm NW 160 | 2201016060-3000 | 6000 | 1250*** | 1300 m³/h | 165 daPa |

* „Maximal“ Luftmenge ** zzgl. 2 m Ausleger *** zzgl. 3 m Ausleger



Keller Lufttechnik GmbH + Co. KG
Neue Weilheimer Str. 30
73230 Kirchheim unter Teck
Fon +49 7021 574-0 · Fax 52430
www.keller-lufttechnik.de